

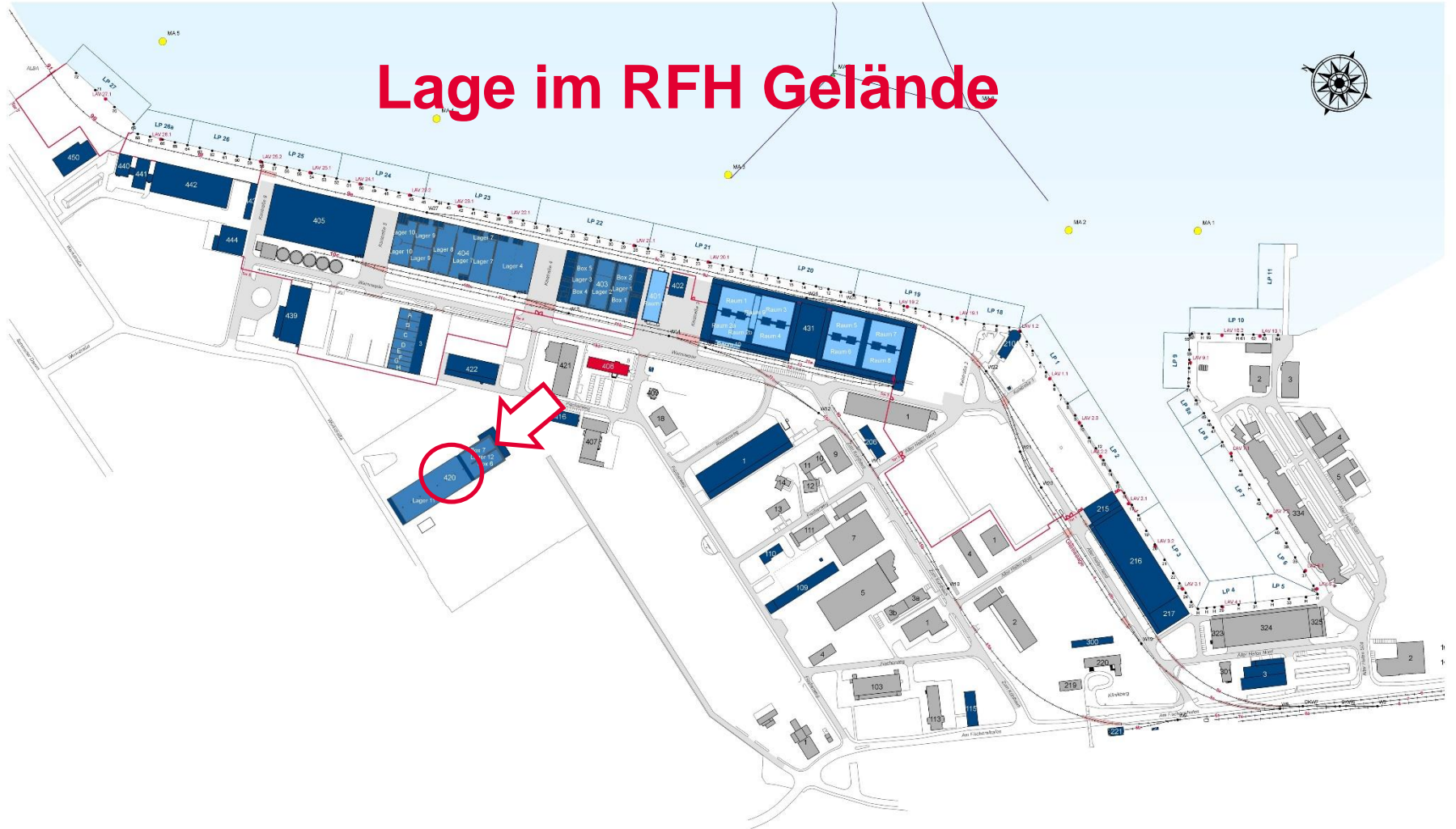


**ROSTOCKER FRACHT-
UND FISCHEREIHAFEN**

Ansiedlungsstandorte im Rostocker Fracht- und Fischereihafen

**Kurzexposé
Halle „Werkstraße 6“**

Lage im RFH Gelände



Ansiedlungsstandorte im Rostocker Fracht- und Fischereihafen

Halle „Werkstraße 6“



Größe & besondere Merkmale

- Ehemalige Produktionshalle des Wohnungsbaukombinats
- 4.800 m² Hallenfläche
- teilweise asphaltiert
- unbeheizt, reaktivierbare Schwerlast-Kranbahn

Verfügbarkeit

- Ab 2025 verfügbar

Halle „Werkstraße 6“



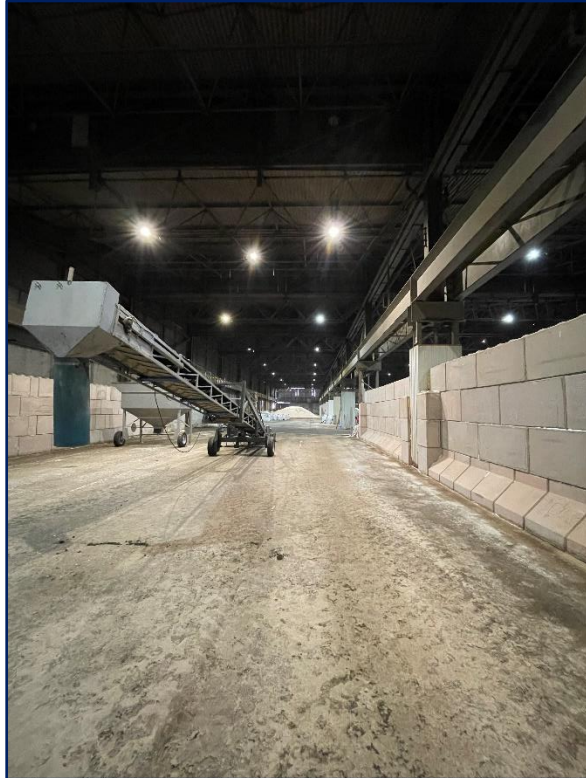
allgemein

- Fläche (nutzbar) ca. 4.800 m²
- Außenmaße ca. 145 m x 35 m
- Höhe innen (nutzbar) ca. 10 m

Zustand

- 1950er Jahre erbaut
- Baukörper ist alt, aber dicht
- individuelle Sanierung sinnvoll
- Die Reaktivierung der großen Oberlichter und der Kranbahn bietet Potential für das Handling großer Güter

Halle „Werkstraße 6“



Ausstattung

- beidseitig Rolltore
- Elektroanschlüsse vorhanden
- Beleuchtet + Oberlichter reaktivierbar
- 2 stillgelegte Kranbahnen vorhanden
- Unbeheizt aber frostfrei
- Betonbodenplatte, teilweise asphaltiert, gesamte Halle mit Lkw befahrbar
- Kundenindividuelle Umbauten nach Absprache möglich

Halle „Werkstraße 6“

Ansichten



Ansiedlungsstandorte im Rostocker Fracht- und Fischereihafen

Halle „Werkstraße 6“

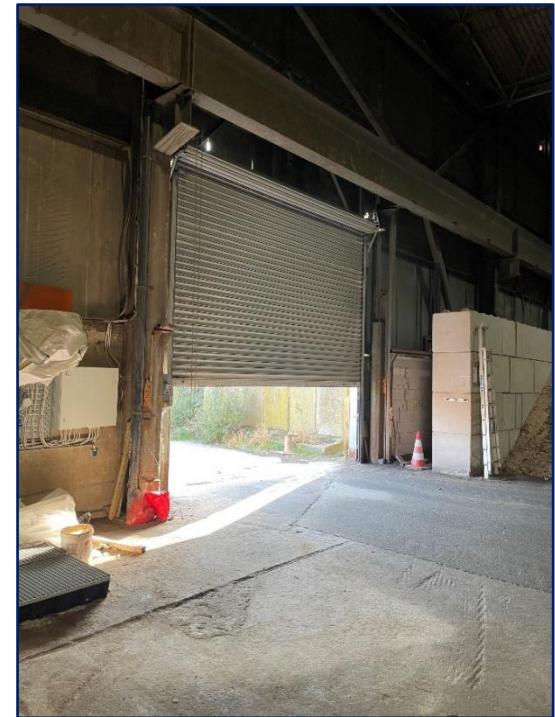
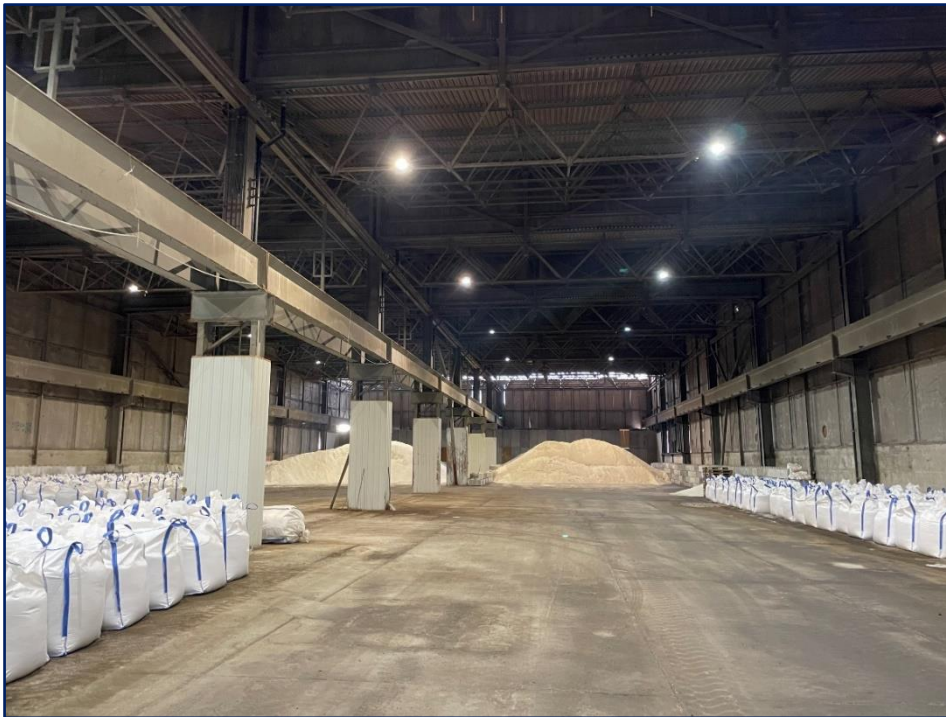
Ansichten



Ansiedlungsstandorte im Rostocker Fracht- und Fischereihafen

Halle „Werkstraße 6“

Ansichten



Ansiedlungsstandorte im Rostocker Fracht- und Fischereihafen